

# HIPPOPOTAMUS LANCE UNE CAMPAGNE DE RECRUTEMENT NATIONALE POUR RENFORCER SES ÉQUIPES DE MANAGERS

« Si vous avez le style Hippo, le sens du commerce et le souci constant de la qualité, rejoignez-nous pour une nouvelle aventure professionnelle »: HIPPOPOTAMUS, enseigne phare du Groupe Flo, lance dès le 13 mai une campagne de recrutement événement sur tout le territoire national afin de recruter 60 managers en CDI aux postes clés de :

- **DIRECTEUR D'EXPLOITATION**

4 postes à Paris intra-muros, 8 en Île-de-France, 2 en région lyonnaise, 1 en région bordelaise, 1 en région marseillaise et 1 en région toulousaine.

- **DIRECTEUR ADJOINT DE RESTAURANT**

10 postes à Paris intra-muros, 10 en Ile de France et 10 autres dans toute la France.

- **MANAGER DE CUISINE ADJOINT**

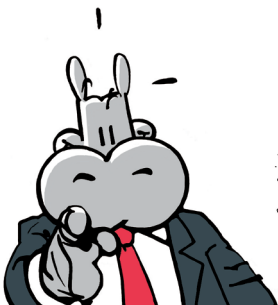
6 postes en Ile de France et 4 dans toute la France.

Cette campagne de recrutement a pour objectif de découvrir et de former de nouveaux talents au style Hippo ainsi que d'accompagner le développement stratégique de l'enseigne qui compte aujourd'hui 170 restaurants en France. Elle s'effectuera en 2 vagues successives en mai puis en septembre prochain.

Les candidats intéressés peuvent découvrir les missions et spécificités de chacun des postes sur **le nouveau site dédié, spécialement conçu pour cette campagne nationale: [WWW.HIPPO-RECRUTE.FR](http://WWW.HIPPO-RECRUTE.FR)**

**Les fondamentaux de la culture Hippo sont réaffirmés** via une rubrique "Hippo Style" ainsi qu'un quizz pour découvrir ou redécouvrir l'univers de la chaîne de restauration commerciale spécialiste du bœuf. Ludique, dynamique et pratique, ce site permet à chaque candidat de toucher du doigt le style Hippo et de voir s'il lui correspond.

« Tous les profils sont les bienvenus », précise Sophie Mouhieddine, Directrice des Ressources Humaines du Groupe Flo. « Chez HIPPOPOTAMUS, nous sommes à la recherche de candidats motivés, souriants et passionnés qui sont capables d'animer et fédérer une équipe autour de deux valeurs fortes ancrées dans l'ADN HIPPOPOTAMUS: le sens du commerce et la qualité des produits et de l'accueil client. Les managers recrutés seront formés et accompagnés dès leurs premiers pas dans nos restaurants pour une intégration optimale. »



## À propos d'HIPPOPOTAMUS et du Groupe Flo

Avec plus de 170 restaurant et 20 000 millions de couverts servis chaque année, HIPPOPOTAMUS est l'une des enseignes emblématiques du Groupe Flo, 1er groupe français de restauration commerciale multimarques en France. Le groupe rassemble aujourd'hui plus de 300 restaurants dans le monde sous les enseignes Tablapizza, Taverne de Maître Kanter ou encore Bistro romain. Son activité se déploie également autour de ses grandes brasseries mythiques parmi lesquelles La Coupole, Le Vaudeville, Bofinger ou Le Bœuf sur le Toit. Depuis son ouverture en 1968, le Groupe Flo a toujours placé l'humain au cœur de sa stratégie de développement, basée sur la qualité, le sens du commerce et le service client. Il compte aujourd'hui 6 000 collaborateurs pour un chiffre d'affaires de 560 M€.